

グループホーム ひだまりの家



◆施設概要

施設名	グループホーム ひだまりの家 (平成17年3月開設)
類型	認知症対応型共同生活介護
場所	〒051-0001 北海道室蘭市御崎町2-10-19
構造	鉄筋コンクリート3階建て (住居部分/2階・3階)
規模	敷地面積/706.60㎡
居室数	全18室 (全個室)/各室約7畳
設備	【共用設備】 リビング、ダイニングキッチン、浴室、洗面所、トイレ、下駄箱、エレベーター 【居室設備】 遠赤外線輻射暖房、ベッド、カーテン、ナースコール、テレビ端子

◆入居費用

入居一時金:	48,000 円
退去時清掃費:	15,000円

◆月額費用

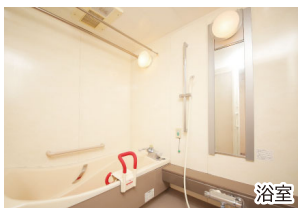
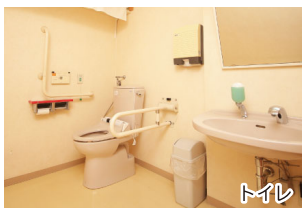
家賃:	48,000円
水道光熱費:	20,000円
食費:	40,500円
合計:	108,500円

※別途、介護保険自己負担分、医療費、消耗品等雑費、理美容費、オムツ代等がかかります。

◆館内図



◆施設案内



◆アクセス

〒051-0001
北海道室蘭市御崎町2-10-19

<http://hidamarinoie.jp>

グループホームひだまりの家 検索



◆グループホーム ひだまりの家

「穏やかで安らぎのある暮らし」「明るく、楽しく、笑いの暮らし」「ひとり一人誇りをもち尊厳のある暮らし」を基本理念として開設(2005年)以来、アットホームな雰囲気の中で運営してきました。近隣及び町内会とは避難訓練、夏まつり、文化展、敬老の集いなど交流を通して『地域密着型』を実践しております。

医療サービス

提携している協力医療機関と連携をとり、急変時には往診してもらっています。コロナ感染予防などワクチン接種もホームに来訪してもらい接種しております。入居する前から通院している市内の病院にはご家族に代わって看護師、ケアマネジャーが引率同行しております。提携協力歯科医院の医師が往診に来訪、開設以来力を入れている「口腔ケア」には歯科医の歯科衛生士が訪れ口腔ケアに当たっています。